



Ministerie van Sociale Zaken en  
Werkgelegenheid



# Wijzigingen met betrekking tot stralingsbescherming werknemers

Doreth Valk  
Ministerie van SZW

NVS najaarssymposium | 10 november 2017



## Stellingen

Het limiet voor de ooglensdosis is voor een B-werknemer hoger dan voor een lid van de bevolking.

**JUIST**  
**ONJUIST**





# Samenwerken voor werknemers

SZW/Gezond en Veilig Werken = beleid

SZW/I-SZW = toezicht

RIVM = onderzoek/advies

Beheerder NDRIS = data blootstellingen

Veldpartijen = informatie  
oa. CDO, stralingsartsen

EZ/SodM:  
toezicht werknemers mijnbouwinstallaties

ANVS:  
uitvoering SZW wetgeving:  
- deskundigheidsbevordering  
- registratie stralingsartsen en SBD  
- erkenning oa. dosimetrische diensten

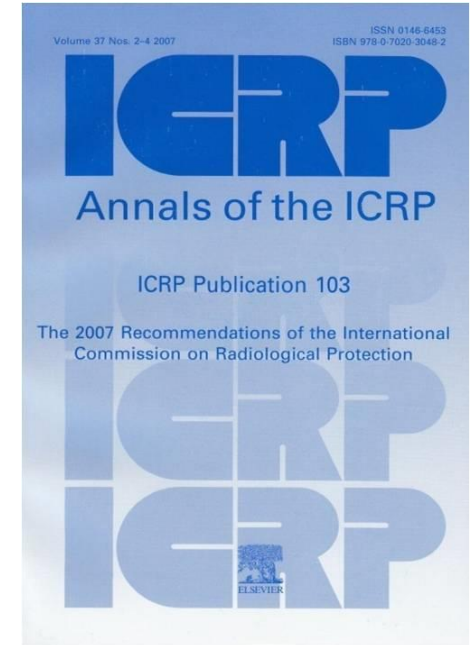
ANVS:  
toezicht op werknemers in nucleaire installaties

ANVS: Vergunningen



## Aanleiding aanpassingen werknemers

- ICRP-103 (2007)
- Richtlijn 2013/59/Euratom
- Bepalingen RI&E verduidelijken
- Regeling: Aanvullend (niet beleidsarm) beleid





## Wetgeving in Nederland

- Hoofdstuk 7 Bbs Beroepsmatige blootstelling  
[Hoofdstuk 7 Besluit stralingsbescherming]
- Regeling stralingsbescherming beroepsmatige blootstelling 2018  
[ Regeling stralingsbescherming werknemers 2014]
- (Standaard)voorschriften in vergunningen en ANVS-verordening






## Indeling Bbs Hoofdstuk 7

- Afdeling 7.1. Algemene bepalingen
  - 7.1.1. Verplichtingen ondernemer
  - 7.1.2. Bepaling van de blootstelling
  - 7.1.3. Registreren gegevens blootgestelde werknemers
  - 7.1.4. Gezondheidskundig toezicht
  - 7.1.5. Onderricht
  - 7.1.6. Bijzondere situaties
- Afdeling 7.2. Beroepsmatige blootstelling geplande situaties
- Afdeling 7.3. Beroepsmatige blootstelling radiologische noodsituaties
- Afdeling 7.4. Beroepsmatige blootstelling bestaande situaties





## 7.1.1. Verplichtingen ondernemer

- Rol + taak  Stralingsbeschermingsdeskundige (SBD)
- Toezichthoudend medewerker stralingsbescherming (TMS)
- Dosislimieten werknemers en jeugdigen
- Nadere eisen aan RI&E
- Zonering (gecontroleerd/bewaakt)
- Ruimte monitoring
- Indeling blootgestelde werknemers (A/B)





## 7.1.2. Bepaling van blootstelling

- Verplichting Persoonlijk Dosis Controlemiddel
- Ontheffing PDC/incidenten
- Eisen aan dosimetrische diensten







## 7.1.3. Registratie gegevens blootgestelde werknemers

- Gegevens van de werknemer
- Instantie voor registratie gegevens (NDRIS)
- Aanvullende regels voor werken in buitenland
- Verstrekking gegevens van individuele monitoring





## 7.1.4. Gezondheidskundig toezicht blootgestelde werknemers

- Gezondheidskundig toezicht door stralingsarts in samenwerking met Arbodienst
- Erkenning stralingsartsen
- Indeling A-werknemer
- Medisch dossier
- Gelijkwaardigheid van externe werknemer





## 7.1.5. Onderricht

- Voorlichting en instructie
- Voorlichting en opleiding werknemers die werken met weesbronnen
- Voorlichting vrouwelijke werknemers





## 7.1.6. Bijzondere situaties

- Ontheffing dosislimieten in uitzonderlijke omstandigheden
- Verrichten arbeid na ontheffing





## 7.2. Beroepsmatige blootstelling in geplande blootstellingsituaties

- Dosisbeperkingen werknemers
- Dosislimieten blootgestelde werknemer
- Dosislimieten leerlingen en studerende
- Zwangere en borstvoedinggevende werknemers





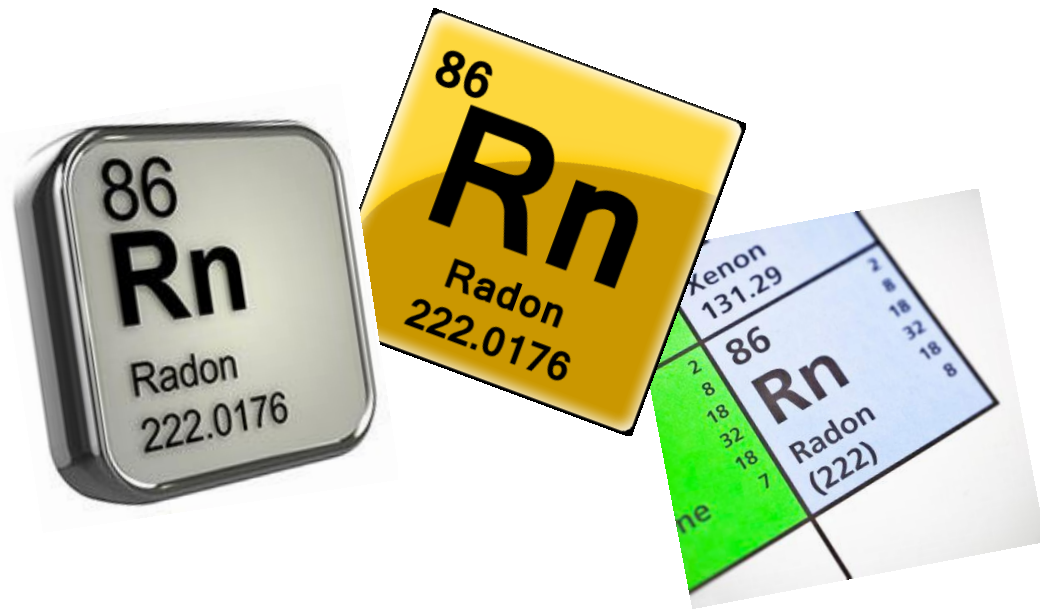
## 7.3. Beroepsmatige blootstelling in radiologische noodsituaties





## 7.4. Beroepsmatige blootstelling in bestaande situaties

- Radon op het werk





# Regeling stralingsbescherming beroepsmatige blootstelling 2018

- Algemeen
- Risico-inventarisatie en –evaluatie
- Gezondheidskundig toezicht
- Waarschuwingssignalering
- NDRIS, dosisgegevens en registratie
- Dosimetrische diensten
- Radon op de werkplek
- Overgangs- en slotbepalingen



**STAATSCOURANT**





## Belangrijkste wijzigingen

- Aanscherping equivalente dosis voor ooglen  
150 mSv/a > 20 mSv/a
- Gelijke bescherming voor externe werknemer
- Referentieniveau voor radon op de werkplek  
100 Bq/m<sup>3</sup> met mogelijke vrijstelling tot 300 Bq/m<sup>3</sup>
- Verlaging referentieniveau hulpverleners bij levensreddende werkzaamheden (750 > 500 mSv)





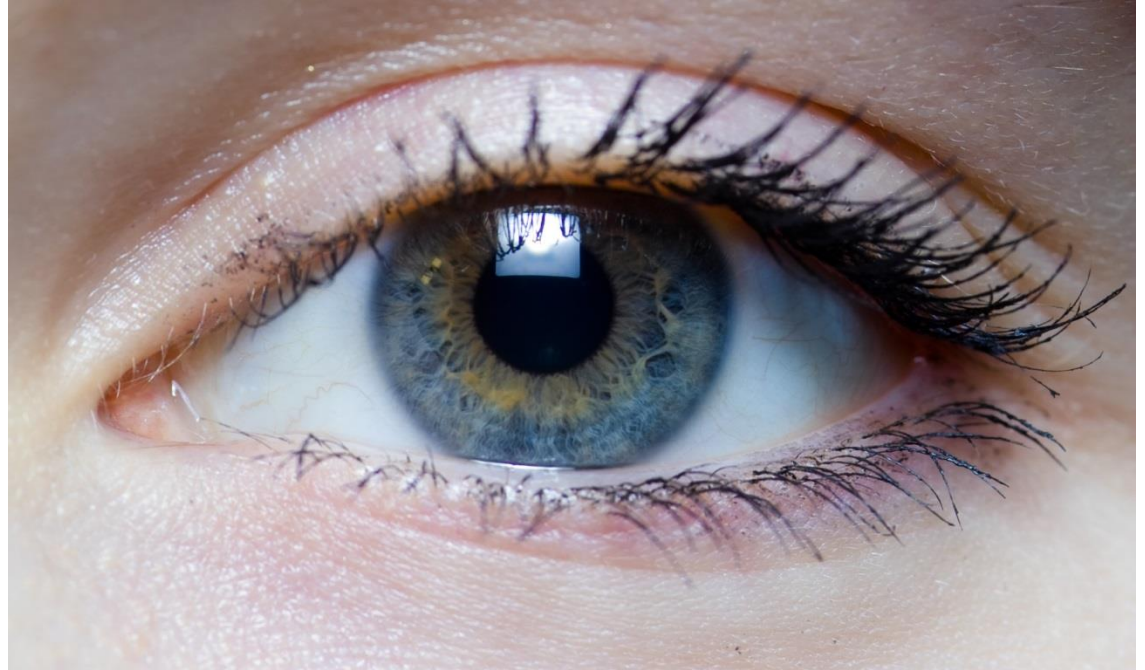
## Ooglensdosis

Limiet 150 mSv



20 mSv

Bevolking en niet-  
blootgestelde werknemer  
15 mSv





## Stellingen

Het limiet voor de ooglensdosis is voor een B-werknemer hoger dan voor een lid van de bevolking.

**JUIST**  
**ONJUIST**





## Stellingen

Ik ga op reis en ik neem mee:

- A. M'n stralingspaspoort
- B. M'n badge
- C. M'n stralingspaspoort en m'n badge





# Vragen

