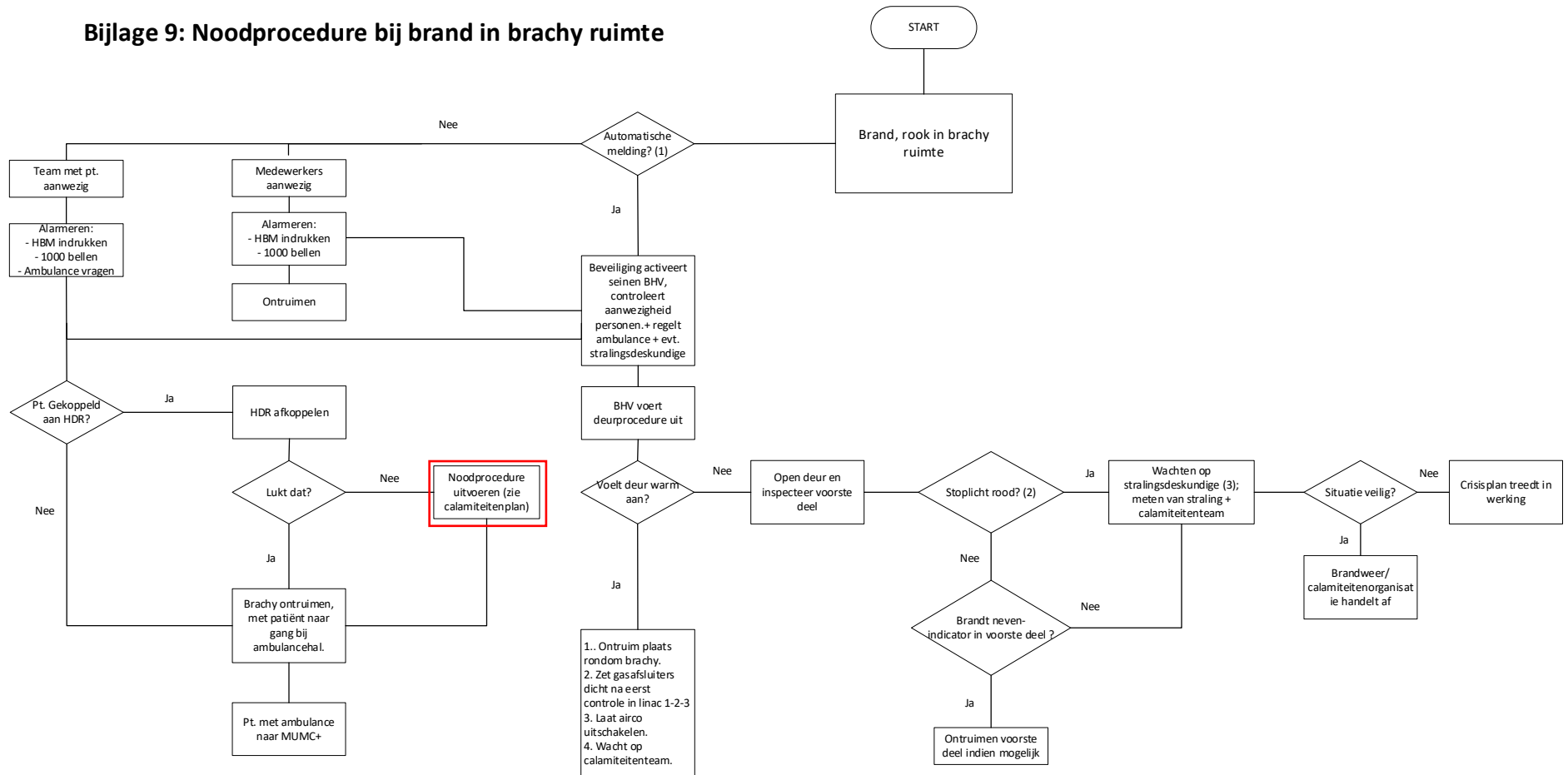


**Bijlage 9: Noodprocedure bij brand in brachy ruimte**



(1) Bij automatische brandmelding in brachy ruimte zullen de liften buiten gebruik gesteld worden.

(2) bron is dan uit de kluis. Kluis is brandwerend, niet brandbestendig, wel afgeschermd achter schuifdeuren.

(3) buiten kantoorruimten: stralingsdeskundige SBE Randwijck;  
Binnen kantoorruimten: dienstdoend klinisch fysicus: 06-39495211